

# PMP FB Disp

## Darstellung von Zerkleinerungs- und Klassiersystemen



### PMP FB DISP

ist ein Programmmodul, mit dem die Erfassung und Darstellung von Versuchsdaten und Apparatzuständen in Zerkleinerungs- und Klassiersystemen unterstützt wird.

### FLIEßBILDANSICHT

Für die Darstellung von Zerkleinerungs- und Klassiersystemen werden Fließbilder genutzt, in denen Zerkleinerungs- und Klassierapparate miteinander verbunden sind. Mittels Teiler und Vereinigungsstellen erhalten diese Fließbilder eine Flexibilität, so dass auch unterschiedliche Schaltungsvarianten betrachtet werden können.

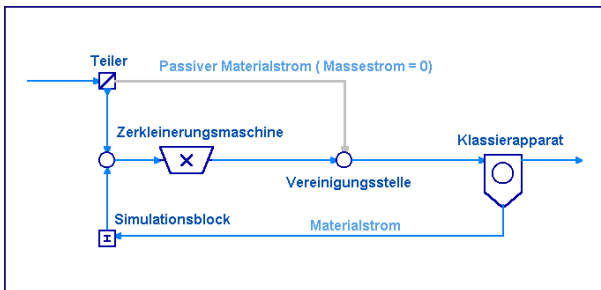


Bild 1: Darstellung eines einfachen Mahlkreislaufes. Je nach Einstellung des Teilers wird das Aufgabematerial unmittelbar auf die Mühle (im Bild) oder auf den Klassierer aufgegeben.

Die Detailinformationen des verfahrenstechnischen Systems werden in Fließbildprojekten gespeichert. PMP FB Disp schafft die Verbindung zwischen PMP-Fließbildprojekten und den Fließbildern. In einer separaten Ansicht, dem Fließbildfenster, werden die Verknüpfungen verdeutlicht.

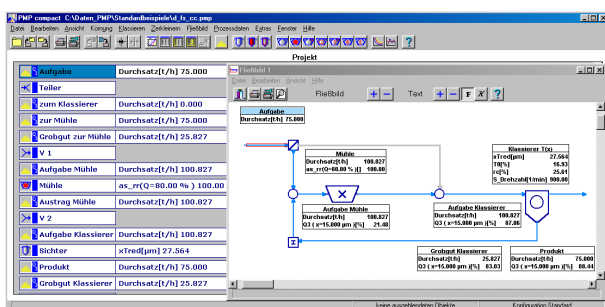


Bild 2: Projekt- und Fließbildfenster eines geschlossenen Mahlkreislaufes.

Im Fließbildfenster können neben den Verknüpfungen ausgewählte Informationen im Zusammenhang dargestellt werden. Dazu dienen Anzeige-Boxen, die sowohl für Materialströme als auch für Maschinen und Apparate aktiviert werden können. Die Auswahl und Positionierung der Boxen ist unmittelbar im Fließbildfenster möglich, so dass je nach Informationsdichte eine optimale Darstellung erzeugt werden kann.

Die Kenngrößen in den Anzeige-Boxen können problembezogen festgelegt werden. Dabei können für Materialströme, Maschinen und Apparate verschiedene Kenngrößen zur Ansicht kommen.

### DATENERFASSUNG

In Fließbildprojekten wird die zielgerichtete Datenerfassung aus verschiedenen Datenquellen effizient unterstützt:

- ◆ Import von Partikelgrößenverteilungen auf eine vorgegebene Korngrößenreihe
- ◆ On-line Übernahme von Prozessgrößen
- ◆ Gemeinsame Erfassung aller wichtigen Kenngrößen

Das Fließbildprojekt dient als Vorlage, um zu sichern, dass die Datenerfassung und -auswertung vollständig und einheitlich durchgeführt wird. Dabei werden alle Eingaben je nach Einstellung im Fließbildprojekt angefordert und abgeglichen.

### UNTERSTÜTZUNG DER VISUALISIERUNG

Das Fließbildfenster besitzt eine hohe Eigenfunktionalität, die neben vielfältigen Layouteinstellungen auch die detaillierte Darstellung von Informationen ermöglicht.

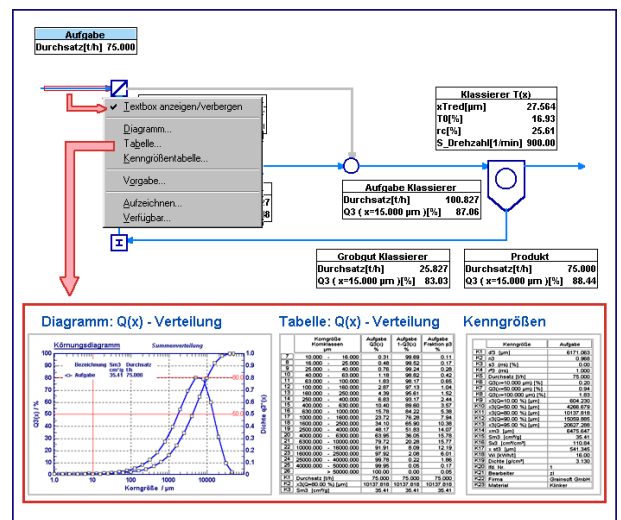


Bild 3: Detailansicht der Aufgabekörnung aus dem Fließbild

### FLIEßBILDER

PMP stellt neben dem geschlossenen Mahlkreislauf weitere gebräuchliche Fließbilder zur Verfügung, in denen Zerkleinerungs- und Klassierapparate in mehreren Stufen miteinander verbunden sind:

- ◆ Mahlkreislauf mit dreistufiger Nachklassierung
- ◆ Mahlkreislauf mit 3 Kammermühle und Entstaubung
- ◆ Kombination zweier Mahlkreisläufe
- ◆ Fließbild zur Nachbildung einer Mahlanlage für drei Materialkomponenten
- ◆ Zweistufiger Klassierererkreislauf mit vollständiger Nachklassierung

Weitere Fließbilder und detaillierte Informationen entnehmen Sie bitte dem Fließbildkatalog.